

Wymiana słupów i przewodów w liniach nN w m. Gęsice gm. Łagów - RE Ostrowiec

Nazwa skrócona: GĘSICE 1 i 2

PGE Dystrybucja S.A.
Oddział Skarżysko-Kamienna
Rejon Energetyczny Ostrowiec
Wydział Rejony Ostrowiec
Kierownik
Stanisław Raczyński

PGE Dystrybucja
Oddział Skarżysko Kamienna
RE Ostrowiec

WARUNKI TECHNICZNE

Wymiana słupów i przewodów w liniach nN w m. Gęsice gm. Łagów - RE Ostrowiec
Linia nN Gęsice 1

CHARAKTERYSTYKA OBIEKTU	
Miejscowość	Gęsice
Gmina	Łagów
Stan istniejący	Linia nn Gęsice 1 wybudowana w latach sześćdziesiątych, przekrój przewodów linii 25mm ² , słupy ŻN 8, ŻN 10

Stan docelowy-oczekiwany:

Lp.	Rodzaj	Zakres rzeczowy	Łączna ilość
	Linia niskiego napięcia Gęsice 1	OBW nr 1 Wymienić przewody linii w obwodzie nr 1 od stacji do słupa nr 11 z AsxSn 4x50mm + Al. 4x25 mm ² na AsXSn 4x70mm ² ,	0,55 km
		OBW nr 2 Wymienić przewody linii w obwodzie nr 2 od stacji do słupa nr 29 z Al. 4x25 mm ² na AsXSn 4x70mm ²	0,9 km
		Wymienić przewody linii od słupa nr 12 do słupa nr 12/1 z Al. 4x25mm ² na AsXSn 4x35mm ² ,	0,05 km
	Słupy	Słupy do wymiany wg. Załącznika graficznego: E 10,5/ 4,3 E 10,5/ 6 E 10,5/ 10	24 kpl. 1 kpl. 5 kpl.
	Przyłącza	Wymienić przewody przyłącza na AsXSn 4x25mm ² i wynieść układ pomiarowo-rozliczeniowy na zewnątrz budynku - przyłącza ze słupa nr: 9, 10, 11, 12/1, 14, 19, 32,	8 kpl.
		Podłączyć ponownie istniejące przyłącza	19 kpl.
	Oświetlenie uliczne	Przełożyć istniejące oprawy oświetlenia ulicznego na nowe słupy.	29 kpl.

Typy słupów podano orientacyjnie, wykonawca winien w dokumentacji wykonawczej przedstawić dobór słupów do warunków potwierdzony przez projektanta

W ramach wyniesienia i wymiany dokonać demontaży:

Lp.	Rodzaj	Zakres rzeczowy	Ilość/ długość	Uwagi
1.	Przewody linii i słupy	Przewody linii : AsXSn 4 x 50 mm ² – AL 4 x 25 mm ² – słupy (stanowiska słupowe)	0,25 km 1,2 km 30 kpl.	

Rafał Strojny dn. 23.05.2025

Zatwierdził:

.....

PGE Dystrybucja S.A.
Oddział Świdrysko-Kamienna
Rejon Energetyczny Ostrowiec
Wydział Inżynierii Sieciowej

Kierownik
Stanisław Raczyński

ist. Stacja
transf.
GEŞICE 1

Linia nN Geşice 1

ZESTAWIENIE:

OBW 1:

AsXSn 4x70mm - 550 m

Żerdź typu E 10,5/10 - 2 kpl

Żerdź typu E 10,5/6 - 1 kpl

Żerdź typu E 10,5/4,3 - 8 kpl

Proj. dowieszenie obwodu linii typu AsXSn 4x70mm, Obwód nr 1 - 550m-

Proj. słup do
wymiany na
typu E 10,5/10

Proj. słup do
wymiany na
typu E 10,5/4,3

Proj. słup do
wymiany na
typu E 10,5/4,3

Proj. słup do
wymiany na
typu E 10,5/4,3

Proj. słup do
wymiany na
typu E 10,5/6

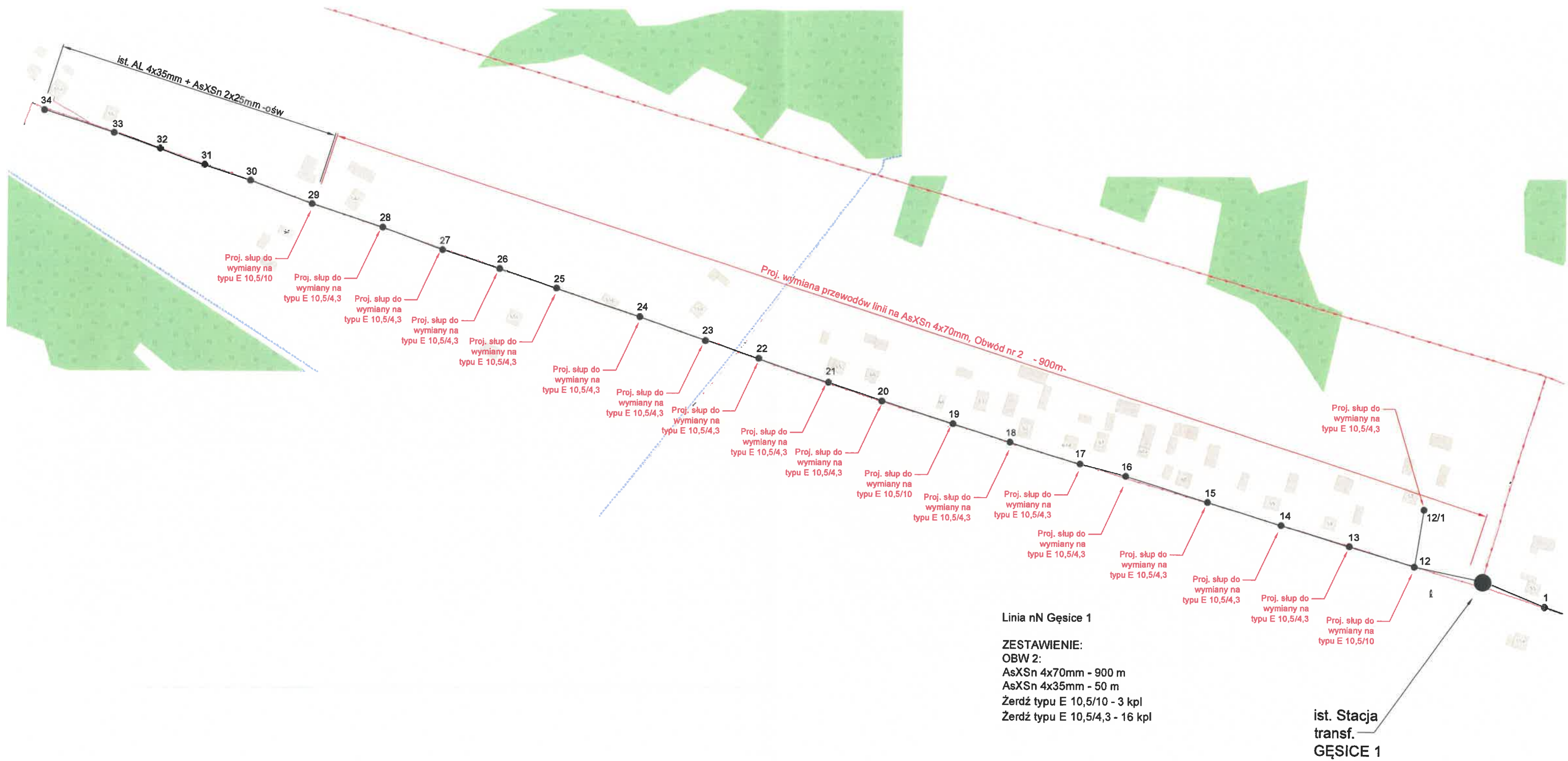
Proj. słup do
wymiany na
typu E 10,5/4,3

Proj. słup do
wymiany na
typu E 10,5/4,3

Proj. słup do
wymiany na
typu E 10,5/4,3

Proj. słup do
wymiany na
typu E 10,5/4,3

Proj. słup do
wymiany na
typu E 10,5/10



PGE Dystrybucja
Oddział Skarżysko Kamienna
RE Ostrowiec

WARUNKI TECHNICZNE

Wymiana słupów i przewodów w liniach nN w m. Gęsice gm. Łagów - RE Ostrowiec
Linia nN Gęsice 2

CHARAKTERYSTYKA OBIEKTU	
Miejscowość	Gęsice
Gmina	Łagów
Stan istniejący	Linia nn Gęsice 2 wybudowana w latach sześćdziesiątych, przekrój przewodów linii 25mm², słupy ŻN 8, ŻN 10

Stan docelowy-oczekiwany:

Lp.	Rodzaj	Zakres rzeczowy	Łączna ilość
	Linia niskiego napięcia Gęsice 2	OBW nr 1 Wymienić przewody linii w obwodzie nr 1 od stacji do słupa nr 17 z AL 4x25mm² na AsXSn 4x70mm² ,	0,86 km
		OBW nr 2 obwodzie nr 2 od stacji do słupa nr 30 z Al. 4x25 mm² na AsXSn 4x70mm²	0,67 km
	Słupy	Słupy do wymiany wg. Załącznika graficznego: E 10,5/ 4,3 E 10,5/ 6 E 10,5/ 10	22 kpl. 2 kpl. 6 kpl.
	Przyłącza	Wymienić przewody przyłącza na AsXSn 4x25mm² i wynieść układ pomiarowo-rozliczeniowy na zewnątrz budynku - przyłącza ze słupa nr: 6, 8, 10, 11, 18, 19, 20,	8 kpl.
		Podłączyć ponownie istniejące przyłącza	35 kpl.
	Oświetlenie uliczne	Przełożyć istniejące oprawy oświetlenia ulicznego na nowe słupy.	30 kpl.

Typy słupów podano orientacyjnie, wykonawca winien w dokumentacji wykonawczej przedstawić dobór słupów do warunków potwierdzony przez projektanta

W ramach wyniesienia i wymiany dokonać demontaży:

Lp.	Rodzaj	Zakres rzeczowy	Ilość/ długość	Uwagi
1.	Przewody linii i słupy	Przewody linii : AL 4 x 25 mm ² – słupy (stanowiska słupowe)	1,53 km 30 kpl.	

Rafał Strojny dn. 23.05.2025

Zatwierdził:

PGE Dystrybucja S.A.
Oddział Skarżysko-Kamienna
Rejon Energetyczny Ostrowiec
Wydział Energetyki Siatkowej

Kierownik
Stanisław Raczyński

.....
1

Linia nN Gęsice 2

ZESTAWIENIE:

OBW nr 1

AsXSn 4x70mm - 860 m

Żerdź typu E 10,5/10 - 3 kpl

Żerdź typu E 10,5/6 - 2 kpl

Żerdź typu E 10,5/4,3 - 12 kpl

ist. Stacja
transf.
GĘSICE 2

OBW nr 1 Proj. wymiana przewodów linii na AsXSn 4x70mm -860m-

Proj. słup do
wymiany na
typu E 10,5/10

Proj. słup do
wymiany na
typu E 10,5/4,3

Proj. słup do
wymiany na
typu E 10,5/4,3

Proj. słup do
wymiany na
typu E 10,5/4,3

Proj. słup do
wymiany na
typu E 10,5/4,3

Proj. słup do
wymiany na
typu E 10,5/6

Proj. słup do
wymiany na
typu E 10,5/4,3

Proj. słup do
wymiany na
typu E 10,5/4,3

Proj. słup do
wymiany na
typu E 10,5/10

Proj. słup do
wymiany na
typu E 10,5/4,3

Proj. słup do
wymiany na
typu E 10,5/4,3

Proj. słup do
wymiany na
typu E 10,5/4,3

Proj. słup do
wymiany na
typu E 10,5/4,3

Proj. słup do
wymiany na
typu E 10,5/4,3

Proj. słup do
wymiany na
typu E 10,5/4,3

Proj. słup do
wymiany na
typu E 10,5/6

Proj. słup do
wymiany na
typu E 10,5/10

